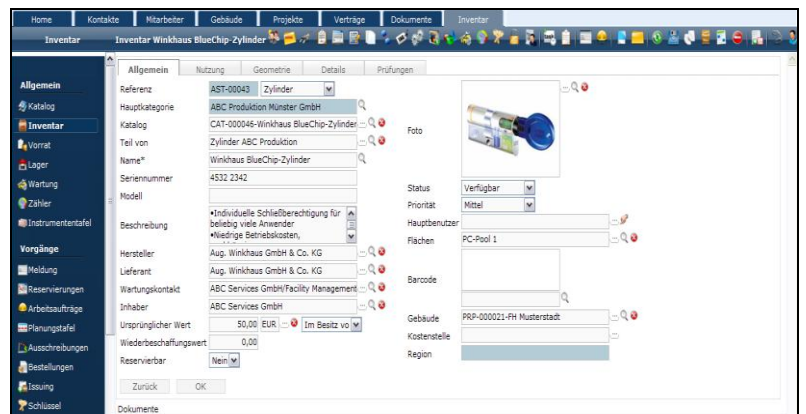


# Axxerion

## Schlüsselverwaltung

Mit dem Schlüsselverwaltungs-Modul können Sie den physischen Zugang von Personen zu Räumen, Gebäuden und Inventar steuern. Sie können je Objekt einen oder mehrere Schließzylinder definieren. Dabei können verschiedene Zylinder auch über denselben Zugangscode (Zylindernummer) verfügen.

Sie können je Schlüssel festlegen, zu welchen Zylindern/Räumen dieser Schlüssel Zugang ermöglicht und an wen entsprechende Schlüssel wann ausgegeben worden sind. Das Schlüsselverwaltungsmodul verfügt über alle Funktionalitäten des Inventarmoduls. Somit können Sie auch Fotos hinzufügen und Ihre Lieferanten verwalten.



Durch die Vergabe von Zugangsrechten für Felder und Funktionen kann das Modul für jede Benutzergruppe schnell und einfach angepasst werden. Mittels des Workflowmoduls können Sie Ihre eigenen Verfahren für Änderungen und Erstellung von Daten festlegen. Das Schlüsselmodul unterstützt folgende Funktionen:

**Schließzylinder:** Sie können sämtliche Daten von Schließzylindern wie beispielsweise Typ, Fabrikat, Installationsdatum, Zugangscode, Kosten, etc. festhalten und dokumentieren.

**Schlüssel:** Sie können nachverfolgen, wie groß der Schlüsselbestand im Vorrat ist, welche Schlüssel an wen ausgegeben wurden und inwieweit Schlüssel als gestohlen und verloren gemeldet wurden.

**Räume:** Zu jedem Raum können ein oder mehrere Zylinder zugewiesen werden. Sie können je Raum überschauen, wer Zugang erhalten hat. Falls für einen Raum keine Zylinder definiert wurden, werden die Zylinder auf einem höheren Niveau (Etage, Gebäude) aufgezeigt.

**Verknüpfung CAD:** Durch eine Verknüpfung mit CAD Plänen lassen sich Schlüssel auch über CAD-Pläne anzeigen/öffnen. Beim anklicken des Schlüssels im CAD-Plan öffnet sich die Maske mit den Detailinformationen (Hersteller, Einbaudatum, Kosten, Nutzer, etc.).

# Axxerion

**Technisches Objekt:** Schließzylinder können auch einem technischen Objekt zugewiesen werden, so dass beispielsweise überprüft werden kann, wer über Schlüssel für Fahrzeuge, Maschinen oder technische Anlagen verfügt.

**Eingabe/Ausgabe Schlüssel:** Sie sehen jederzeit auf Knopfdruck, an welche Personen welche Schlüssel zu welchen Räumen wann ausgegeben wurden und zu was genau (Technik, Räume, Fahrzeuge) Personen Zugang haben. Eine umständliche und zeitraubende Suche entfällt somit.

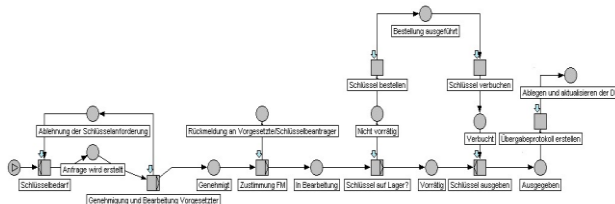
**Dietriche/Master:** Ein normaler Schlüssel ermöglicht den Zugang zu Schließzylindern mit identischer Zylinder Nummer. Es können jedoch auch Dietriche/Master angelegt werden, die auf mehrere/alle Schließzylinder passen. Diese werden im System nachgehalten.

**Wartung:** Sie können die Wartungen der Schließzylinder nachhalten und Arbeitsaufträge für Inspektion, Wartung, Instandsetzung und Austausch bei gestohlenen/verlorenen Schlüsseln festlegen.

**Notfälle:** Im Notfall (Schließzylinder/Schloss lässt sich nicht mehr öffnen) können Sie aus dem System die entsprechenden Lieferantendaten entnehmen.

**Sicherheit:** Durch eine optimale Schlüsselverwaltung beugen Sie Diebstahl vor und erhöhen aktiv die Sicherheit für Ihre Mitarbeiter und Besucher. Eine Verknüpfung von Axxerion mit einem Zugangskontrollsystem erhöht die Flexibilität bei der Nutzerverwaltung.

**Workflows:** Durch eine Verknüpfung von Schlüsseln mit Workflows lassen sich auch Prozesse wie z.B. „Autorisierung im Vier-Augen Prinzip“ vorab einer Ausgaben von Schlüsseln realisieren.



## Axxerion

Axxerion ist eine sehr ausgereifte und einfach zu bedienende SaaS (Software als Dienstleistung) Lösung und wird als Computer Aided Facility Management System, ERP, Immobiliensoftware oder als Instandhaltungssoftware genutzt. Durch flexibel einzurichtende Workflows versetzt Axxerion Sie in die Lage, Ihre gesamten IT-Prozesse effizient zu steuern.

Über das Internet haben Sie jederzeit und überall Einsicht in laufende Projekte, offen stehende Meldungen, wichtige Informationen über Ihre Immobilien oder finanzielle Daten.

(Facilitaire) Prozesse über das Internet steuern:

- Reservierungen
- Meldungen
- Arbeitsaufträge
- Gebäudemanagement
- Vertragsmanagement
- Wartung / Instandhaltung
- Inventar
- Einkauf / Webshop
- Projektmanagement
- Dokumentenmanagement
- Energiemanagement
- Workflows
- Mobile Lösungen
- ITIL

Axxerion Facility Services

Mendelstraße 11

48149 Münster

Tel. +49 (0)251 980 22 68

Fax +49 (0)251 980 322 68

info@axxerionfs.de

[www.axxerionfs.de](http://www.axxerionfs.de)